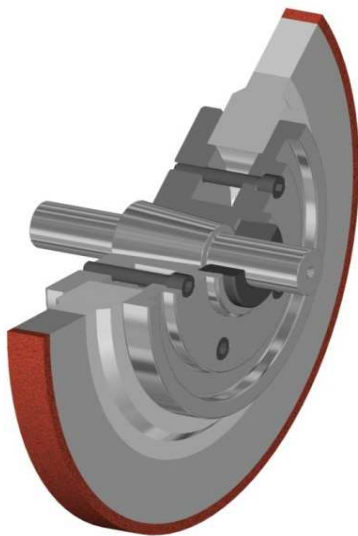




ZASTOSOWANIE

W realizacji i obróbce form wielkogabarytowych gdzie wymagane są ścisłe tolerancje wymiarowe oraz duża jakość wykończenia detalu.



SPECYFIKA

Formy bardzo często wykonuje się z hartowanej stali K110 o dużych wymiarach [test wykonany na detalu o wymiarach 600x600x40 z naddatkiem 1 mm]. Obróbka wykonywana jest na szlifierkach m.in. Tacchella - Rosa - Minini - Morara, stosując ściernice proste [1A1]

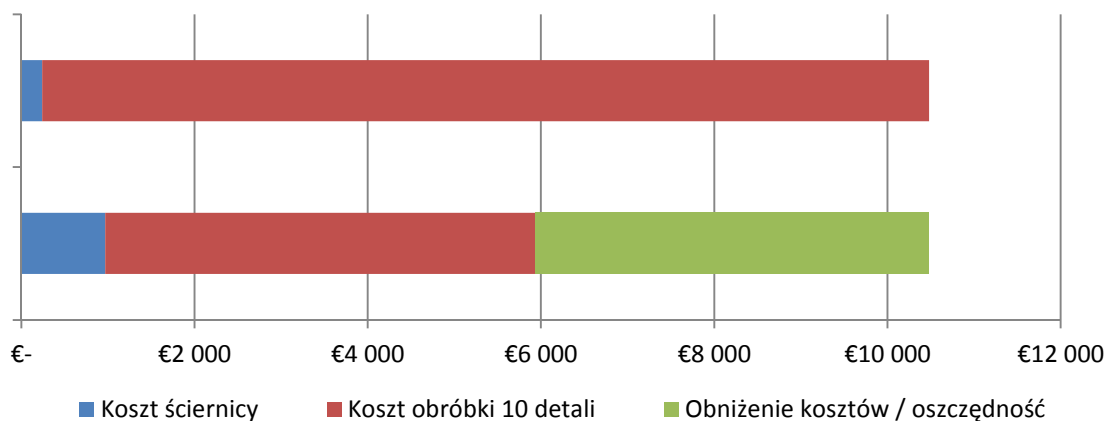
OBRÓBKA ŚCIERNICĄ CERAMICZNĄ Z CUBITRONEM

RODZAJ OBRÓBK	POSUW	NADDATEK	STOSOWANA ŚCIERNICA	KOSZT ŚCIERNICY
ZGRUBNA	25'000 MM/MIN	0,008 MM	1A1 400X80X127 CUB36G12V	250 €
WYKAŃCZAJĄCA	25'000 MM/MIN	0,001 MM	1A1 400X80X127 CUB60G12V	250 €

OBRÓBKA ŚCIERNICĄ CBN FIRMY SAID Z TECHNOLOGIĄ I.C.E.

RODZAJ OBRÓBK	POSUW	NADDATEK	STOSOWANA ŚCIERNICA	KOSZT ŚCIERNICY
ZGRUBNA	60'000 MM/MIN	0,015 MM	1A1 400X30X7 CBN I.C.E.	1 260 €
WYKAŃCZAJĄCA	10'000 MM/MIN	0,005 MM		

PORÓWNANIE KOSZTÓW OBRÓBK 10 FORM



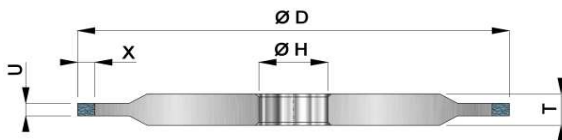
OBNIŻENIE KOSZTÓW DZIĘKI ZASTOSOWANIU ŚCIERNICY CBN SAID Z TECHNOLOGIĄ I.C.E. WYNOŚI PONAD 4500€ JUŻ NA 10 FORMACH !

Symulacja wykonana zakładając koszt 50 €/godzinę.

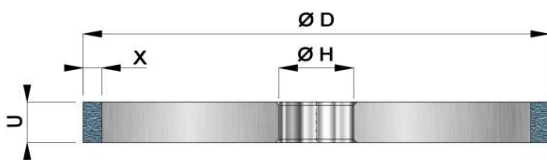


WYMIARY STANDARD

FLUSS 14A1



FLUSS 1A1



FORMA	ABR	Ø D	U	X
14A1	CBN	175	6	6
14A1	CBN	175	12	6
14A1	CBN	175	20	6
14A1	CBN	200	6	6
1A1	CBN	200	12	6
1A1	CBN	200	20	6
1A1	CBN	200	30	6
14A1	CBN	250	6	6
1A1	CBN	250	12	6
1A1	CBN	250	20	6
1A1	CBN	250	30	6
14A1	CBN	300	12	6
1A1	CBN	300	20	6
1A1	CBN	300	30	6
14A1	CBN	350	12	6
1A1	CBN	350	20	6
1A1	CBN	350	30	6
14A1	CBN	400	12	7
1A1	CBN	400	20	7
1A1	CBN	400	30	7
14A1	CBN	500	12	7
1A1	CBN	500	20	7
1A1	CBN	500	30	7
14A1	CBN	600	12	5
1A1	CBN	600	20	5
1A1	CBN	600	30	5
1A1	CBN	600	40	5